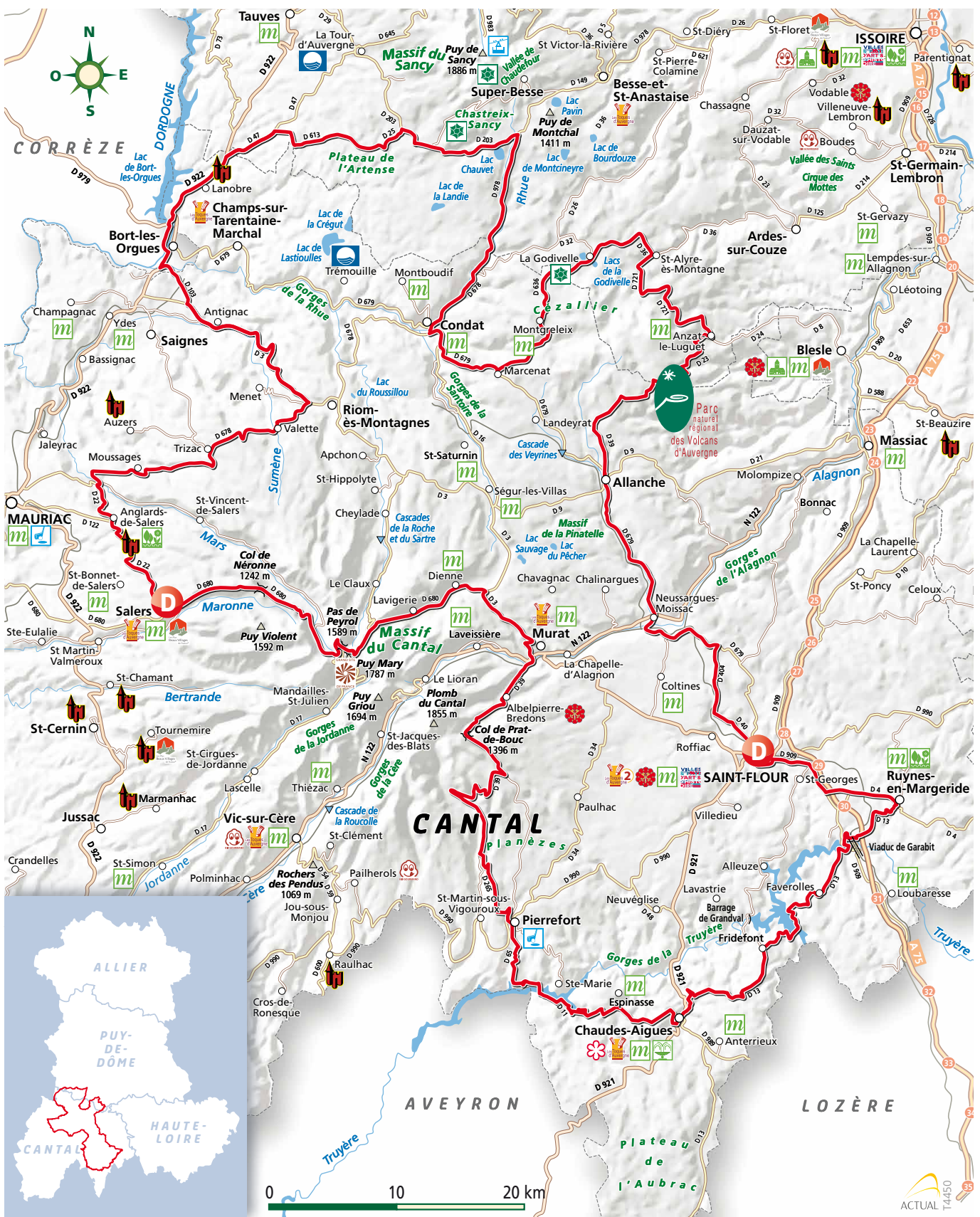


LE CIRCUIT DES GRANDS COLS Cantal

Départ / Arrivée > Saint-Flour (15) - Distance > 386 km - Durée > 2 jours



IL EST TEMPS DE REPARTIR EN VOYAGE

www.auvergne-moto.fr



Commune CUMUL	AU CARREFOUR	SUIVRE	Commune CUMUL	AU CARREFOUR	SUIVRE
À : <i>Saint-Flour</i> KM 0.0 1		D679 NEUSSARGUES sur 1,5 km Saint-Flour	À : <i>Marcenat</i> KM 91.8 8		D679 CONDAT puis D678 EGLISENEUVE sur 19 km
À la sortie de : <i>Saint-Flour</i> KM 1.5 2		D40 Château de Sailhant puis D404 TALIZAT sur 11,3 km Château et cascade de Sailhant	À : <i>Egliseneuve</i> KM 110.8 9		D978 SUPER-BESSE sur 8 km
À : <i>Talizat</i> KM 12.8 3		D679 NEUSSARGUES sur 8,5 km	À : <i>Pont de Clamouze</i> KM 118.8 10		D203 LA TOUR D'AUV rester sur la D203 sur 19,4 km Chastreix-Sancy La Tour d'Auvergne
À la sortie de : <i>Neussargues</i> KM 21.3 4		D679 ALLANCHE poursuivre 500 m après Allanche sur 13,5 km Allanche	À : <i>La Tour-d'Auvergne</i> KM 138.2 11		D47 BORT LES ORGUES puis D683 Le Barrage sur 23,1 km Bort-les-Orgues
500 m après : <i>Allanche</i> KM 34.8 5		D39 ANZAT-LE-LUGUET sur 21 km	Au barrage de : <i>Bort-les-Orgues</i> KM 161.3 12		D979 RIOM-ES-M^{GNES} sur 26,1 km Riom-es-Montagne
À la sortie d' <i>Anzat-le-Luguet</i> KM 55.8 6		D721 ST-ALYRE-ES-M^{GNES} sur 13,4 km	Au lieu-dit : <i>Roches-Hautes</i> KM 187.4 13		D678 TRIZAC puis D678 MAURIAC ↑ sur 25,1 km
À l'entrée de : <i>St-Alyre</i> KM 69.2 7		D36 LA GODIVELLE puis D32 ^B MARCENAT sur 22,6 km La Godivelle	Au lieu-dit : <i>Pons</i> KM 212.5 14		D22 SALERS sur 14,7 km Salers

LE CIRCUIT DES GRANDS COLS Cantal / 1 sur 2

Téléchargement gratuit sur www.auvergne-moto.fr
Ne peut être vendu, conformément aux Conditions Générales d'Utilisation.

DÉPART > Saint-Flour (15)
Place des Halles

ARRIVÉE > Salers (15)

DISTANCE > 227 km

DURÉE > 4h / 6h

Le plus haut parcours de l'Auvergne à Moto, des crêtes du Cantal jusqu'aux abords du Sancy par le Pas de Peyrol, Salers, Prat de Bouc, le Plomb du Cantal et les plateaux du Cézallier pour redescendre jusqu'aux gorges de la Truyère par la vallée de Brezons, Chaudes-Aigues, le viaduc de Garabit, la Margeride et Saint-Flour. Ce parcours est tout simplement une ode au plaisir moto. Une « carte postale » de l'Auvergne à Moto qui culminera assurément dans le peloton de tête de vos road-trips au guidon.

Téléchargement gratuit sur www.auvergne-moto.fr - Ne peut être vendu, conformément aux Conditions Générales d'Utilisation.

🌿 Saint-Flour

Perché sur un éperon rocheux, la ville devient à partir du XIV^e siècle la capitale religieuse de la Haute-Auvergne. Les vestiges des fortifications attestent du rôle stratégique de la cité. De nombreux édifices religieux témoignent du savoir-faire des sculpteurs de pierre d'origine volcanique. Quinze siècles d'histoire et d'architecture sont à découvrir. Site comptant parmi les Pays d'art et d'histoire.

À voir :

Le centre historique : cathédrale gothique Saint-Pierre, ruelles d'aspect médiéval, halle aux bleds...

Musée de la Haute-Auvergne installé dans l'ancien palais épiscopal.

Musée d'art et d'histoire Alfred Douët installé dans l'ancienne maison consulaire.

Office de tourisme : 04 71 60 22 50

Festivités :

Hautes-Terres – Festival des cultures de montagnes : fin juin. Spectacles vivants, concerts, marché des saveurs et de l'artisanat. www.festivalhautesterre.fr

Festa del País : début août. Vitrine de l'agriculture de montagne d'hier et d'aujourd'hui.

Office de tourisme des pays de Saint-Flour : 04 71 60 22 50

🌿 Site du Sailhant : cascade et château

Le château du Sailhant âgé de 1 000 ans, est un château fort trônant sur un spectaculaire éperon rocheux de plus de 30 mètres de haut et dominant l'impressionnante cascade du Basbory. Aujourd'hui restauré et entièrement meublé, le château du Sailhant offre une visite guidée historique à travers sa grande salle, la chambre seigneuriale, la bibliothèque et la chapelle. Visites du 1^{er} juillet au 31 décembre sur rendez-vous. 04 71 60 98 00

🌿 Allanche

Ce petit village au cœur des plateaux du Cantal est célèbre pour sa fête de l'Estive. Tout simplement incroyable, elle voit affluer des milliers de visiteurs venus de toute l'Europe pour accompagner la montée des vaches sur les plateaux du Cézallier. L'ambiance chaleureuse est assurée, traditions et dégustations vous laisseront des souvenirs impérissables. Chaque dernier week-end de mai.

Office de tourisme du Cézallier : 04 71 20 48 43

🌿 La Godivelle

Village énigmatique posé en plein cœur des vastes plateaux à 1220 m d'altitude, il sépare 2 paisibles lacs. Le Lac d'En Haut, formé dans un cratère et le Lac d'En Bas classé réserve naturelle.

🌿 Chastreix-Sancy

Situé à 7 km en amont du parcours, le détour jusqu'à Chastreix-Sancy vaut vraiment la peine. Il vous permet d'accéder à l'un des plus beaux versants du massif du Sancy, pour un point de vue inoubliable si le temps est de la partie.

🌿 La Tour-d'Auvergne

Classée Commune Touristique en 2015, ce village offre de nombreuses activités pour les amoureux de sport de pleine nature : balades en raquettes, ski de fond (site de La Stèle), baignade, pêche (autour du lac), randonnées, courses d'orientation...

Office de tourisme : 04 73 21 79 78

🌿 Bort-les-Orgues

Du haut de ses 120 m, le barrage de Bort est l'un des ouvrages hydroélectriques les plus imposants de France ! Ce point d'arrêt vous donnera peut-être envie d'aller poser votre serviette sur l'une des nombreuses plages autour du lac qui s'étend sur 21 km, pour une longue pause bronzage et rafraîchissante.

À voir :

Château de Val : à 7 km, à ne vraiment pas manquer ! Construit au XV^e siècle, il est le château le mieux

conservé et le plus remarquable de la Haute-Auvergne. Ouvert de février à octobre.

04 71 40 30 20 ou 05 55 96 02 49

Activités :

Vedettes panoramiques : l'histoire de la vallée et de la réalisation du barrage vous sera contée le temps d'une croisière sur le lac. (avril à octobre) 05 55 46 21 67
Aqua Loisirs - Base de motonautisme : au pied du château de Val, découvrez les sensations uniques du motonautisme.

Office de tourisme : 05 55 96 02 49

🌿 Riom-ès-Montagnes

«Capitale» du Pays Gentiane, les amateurs d'apéritif au goût subtil et amer seront comblés. Pour une petite dégustation gratuite avec modération, rendez-vous à l'Espace Avèze. En été, ne ratez pas la fameuse Fête du Bleu chaque année le dernier week-end du mois d'août.

🌿 Salers

Cité médiévale classée « Plus beau village de France », Salers est véritablement l'une des merveilles de l'Auvergne. Étape incontournable de ce parcours, pénétrez dans la ville haute par le beffroi. Promenez-vous dans les petites ruelles qui regorgent de boutiques plus accueillantes les unes que les autres. Vous ne resterez pas insensible aux charmantes maisons à tourelles et encorbellement. Allez jusqu'à l'esplanade de Barrouze, vous aurez une vue imprenable sur les vallées de la Maronne et de l'Aspre. Fierté touristique du département, Salers a donné son nom à la vache la plus emblématique des monts du Cantal, célèbre pour sa robe acajou, sa viande tendre et son fromage « goûtou ».

Festivités :

1^{er} week-end de mai :

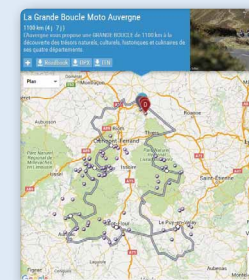
Salers reçoit le salon des sites remarquables du Goût.

Office de tourisme : 04 71 40 58 08

DÉPART > Saint-Flour (15)
P Place des Halles
ARRIVÉE > Salers (15)
DISTANCE > 227 km
DURÉE > 4h / 6h 🌿

🏠 Hébergements

Réservez en ligne vos hébergements sur auvergne-moto.fr / rubrique « Mon road-trip »



À chaque étape, saisissez vos dates de séjour, sélectionnez vos hébergements à proximité de la boucle, et réservez-les en ligne.

🍴 Haltes gourmandes

- Chez Geneviève** - Produits frais, cuisine de spécialités régionales avec une bonne dose de créativité de la part du chef : chou farci au confit et foie gras, salade tiède de pieds de veau aux lentilles blondes de Saint-Flour, poulti maison... Saint-Flour - 04 71 60 17 97
- Le Cantalou** - Une belle carte de burgers originaux qui mettent à l'honneur les produits locaux de qualité. Saint-Flour - 04 71 20 94 75
- Le relais des remparts** - Pour boire une verre ou goûter l'un des meilleurs pointus du Cantal, la petite terrasse tombe à point nommé après la traversée grandiose des plateaux du Cézallier - Allanche - 04 71 20 98 00
- Auberge de La cabane** - Étape incontournable en plein cœur du Cézallier. Saint-Allier-ès-montagne - 04 73 71 77 53
- Le Roc** - Tête de veau, feuilleté au cantal, potée auvergnate, à savourer sur la terrasse au panorama de rêve. Station de Chastreix - 04 73 21 54 35
- Relais Valcastel** - Vue magnifique sur le château de Val, gastronomie régionale. Site de Val - Lanobre - 04 71 40 34 14
- Le Lutéa** - Restauration rapide et cuisine auvergnate. Parking facile et pratique pour les motos. Place Ch. de Gaulle Riom-ès-Montagnes - 04 71 78 01 05
- Le Bailliage** - Excellentes spécialités auvergnates : sandre à la gentiane, poulti. Rue Notre-Dame - Salers - 04 71 40 71 95
- La Diligence** - Parmi les spécialités auvergnates, goûtez la patranque, la viande 100% salers sur perrade ou en fondue, les fameux bourriols aux cépes... dans une ambiance absolument inoubliable. Rue du Beffroi - Salers - 04 71 40 70 68



1/2
WE Grands cols



Commune CUMUL	AU CARREFOUR	SUIVRE	Commune CUMUL	AU CARREFOUR	SUIVRE
À : Salers		<p>D680</p> <p>PUY MARY ↑ (Pas de Peyrol)</p> <p>puis</p> <p>D680</p> <p>MURAT ←</p> <p>sur 41,3 km</p>	Au lieu-dit : La Sagnette		<p>D39</p> <p>BREZONS ←</p> <p>puis</p> <p>D57</p> <p>PIERREFORT ←</p> <p>sur 23,3 km</p>
KM 0.0			KM 55.2		
1			5	Pierrefort	Vallée de Brezons Pierrefort
À l'entrée de : Murat		<p>D3</p> <p>MURAT → (Centre Ville)</p> <p>sur 1,7 km</p>	À : Pierrefort		<p>D65</p> <p>PONT DE TREBOUL GORGES DE LA TRUYÈRE</p> <p>puis</p> <p>D56</p> <p>CHAUDES-AIGUES →</p> <p>sur 28,9 km</p>
KM 41.3			KM 78.5		
2	Murat	Murat	6	Chaudes-Aigues	Gorges de la Truyère Chaudes-Aigues
À la sortie de : Murat		<p>D39</p> <p>ALBEPIERRE →</p> <p>sur 4 km</p>	À la sortie de : Chaudes-Aigues		<p>D13</p> <p>VIADUC DE GARABIT ←</p> <p>sur 29,8 km</p>
KM 43.0			KM 107.4		
3			7		Le Cirque de Mallet Viaduc de Garabit
À : Albepierre		<p>D39</p> <p>PRAT DE BOUC →</p> <p>puis poursuivre la route sur 3 km</p> <p>sur 8,2 km</p>	Face au : Viaduc de Garabit		<p>D13</p> <p>RUYNES EN MARGERIDE →</p> <p>puis</p> <p>D4</p> <p>S'T FLOUR (Ville haute)</p> <p>sur 22 km</p>
KM 47.0			KM 137.2		
4		Prat-de-Bouc	8	Ruynes	Ruynes-en-Margeride

LE CIRCUIT DES GRANDS COLS Cantal / 2 sur 2

Téléchargement gratuit sur www.auvergne-moto.fr
Ne peut être vendu, conformément aux Conditions Générales d'Utilisation.

DÉPART > Salers (15)
P du Sagnanier

ARRIVÉE > Saint-Flour (15)

DISTANCE > 159 km

DURÉE > 3h / 6h

Le plus haut parcours de l'Auvergne à Moto, des crêtes du Cantal jusqu'aux abords du Sancy par le Pas de Peyrol, Salers, Prat de Bouc, le Plomb du Cantal et les plateaux du Cézallier pour redescendre jusqu'aux gorges de la Truyère par la vallée de Brezons, Chaudes-Aigues, le viaduc de Garabit, la Margeride et Saint-Flour. Ce parcours est tout simplement une ode au plaisir moto. Une « carte postale » de l'Auvergne à Moto qui culminera assurément dans le peloton de tête de vos road-trips au guidon.

Téléchargement gratuit sur www.auvergne-moto.fr - Ne peut être vendu, conformément aux Conditions Générales d'Utilisation.

DÉPART > Salers (15)
P du Saganier
ARRIVÉE > Saint-Flour (15)
DISTANCE > 159 km
DURÉE > 3h / 6h 🌟

🌟 Pas de Peyrol

Au sommet de ce circuit moto, la vue est époustouflante. C'est certainement le plus beau point de vue des parcours de l'Auvergne à Moto. Ici, l'arrêt s'impose qu'il soit sportif avec l'ascension du col ou tout simplement contemplatif depuis la route des crêtes. **Grand site du puy Mary : 04 71 47 93 52**

🌟 Dienne

Petit village typique du Cantal situé au pied des montagnes, Dienne mérite votre attention. Gardienne des lieux, la surprenante église figure parmi les plus curieux spécimens du style roman auvergnat !

Activités :

3 écoles de parapente sur le massif : **Cantal Air Libre à Mandailles, Thang-ka à Dienne et parapente puy Mary au Claux.**

🌟 Murat

Cité médiévale de caractère perchée sur un large flanc de colline, Murat domine votre traversée. Fidèle aux traditions festives, arrêtez-vous le vendredi pour son marché et tous les jours en été pour ses nombreux rendez-vous. À ne pas manquer, la fête des Cornets, le 3^e dimanche de septembre. **Office de tourisme du Pays de Murat : 04 71 20 09 47**

🌟 Prat de Bouc

Le col de Prat de Bouc (1392 m), situé au pied du Plomb du Cantal, est un site naturel remarquable (migration des oiseaux, faune et flore de montagne). Le site s'apprécie été comme hiver. Zone d'intérêt écologique.

🌟 Vallée de Brezons

Une de plus belles vallées glaciaires en auge d'Europe, selon Haroun Tazieff, célèbre volcanologue, pour sa forme en «U» bien prononcée. Une cinquantaine de sources forment le ruisseau «Brezons». La vallée est surplombée par un gigantesque bouchon de lave qui évoque le profil d'un lion (en venant du Col de la Griffoul au niveau du village d'Arzaliès).

À voir :

Site de la haute Vallée avec 5 cascades, cascades de La Borie et de Montréal.

Villages de Brezons avec son église romane et Saint-Martin-sous-Vigouroux.

🌟 Pierrefort

Ancienne cité médiévale et baronnie, élevée au rang de Bonne Ville, la ville de Pierrefort est construite en amphithéâtre, ce qui lui confère une certaine particularité. Découvrez des ruelles étroites, des belles maisons, des fontaines, l'église gothique...

🌟 Gorges de la Truyère

La Truyère, rivière prenant naissance en Margeride et affluent du Lot, a creusé au fil des siècles des gorges profondes qui, avec la montée des eaux par la création des barrages de Grandval et de Lanau, ont laissé la place à un paysage naturel d'une beauté grandiose, surprenante et contrastée : îles et presqu'îles, cirques aux rivages lointains, méandres mystérieux, gorges étroites ouvrant sur de vastes étendues d'eau, vallée boisée... Un incontournable, avec en prime tous les plaisirs de l'eau : bateau-promenade, pêche, baignade, voile, canoë, raft, dragon-boat... Terrain d'observation privilégié des cervidés notamment en période de brame et des rapaces .

🌟 Chaudes-Aigues

Traduction du vieux français, littéralement «chaudes eaux», Chaudes-Aigues témoigne du feu ardent qui brûle dans les entrailles de la terre. Trente-deux sources y jaillissent, dont la plus célèbre source du Par qui atteint 82 degrés ! On la dit naturellement la plus chaude d'Europe. Ici l'eau bouillante est partout. Elle cuit les œufs, emplit le lavoir, chauffe les maisons, intrigue le visiteur, soigne le corps, stimule l'esprit. Autant que le donjon du château, l'ogive de la chapelle ou les statues des saints patrons de la ville, cette eau attire les visiteurs. Aujourd'hui encore, thermalisme, remise en forme et spa font la renommée de la station cantalienne.

À voir :

Geothermia : pour tout connaître sur la géothermie

dans l'espace et dans les abysses océaniques (origines, utilisation et manifestations naturelles de la chaleur de la terre). **04 71 23 58 76**

Office de tourisme de Caldaguès - Aubrac : 04 71 23 52 75

🌟 Le Cirque de Mallet

Du Belvédère de Mallet (832 m), panorama unique sur le Cirque de Mallet et vue remarquable sur les vallées de la Truyère et du Bès. Table de pique-nique. Découvrez sa plage aménagée pour une baignade en toute tranquillité, ses activités : canoë, pédalo...

🌟 Viaduc de Garabit

Majestueux ouvrage de fer, le viaduc de Garabit réunit les deux rives de la Truyère depuis plus de 120 ans et suscite l'admiration des vacanciers qui le découvrent en empruntant les routes qui sillonnent ces gorges aux attraits touristiques variés. L'histoire du viaduc de Garabit, c'est l'histoire d'une construction extraordinaire, impossible selon certains, qui a su surmonter les obstacles d'une nature accidentée en créant un chef-d'œuvre de fer. Ce prestigieux ouvrage va permettre à la ligne de chemin de fer Paris-Béziers d'exister et ainsi de traverser le Massif central. Conçu par l'ingénieur des ponts et chaussées Léon Boyer et réalisé par Gustave Eiffel de 1880 à 1884, le viaduc de Garabit a su trouver sa place en tant que lien entre le nord et le sud mais aussi en tant qu'œuvre d'art parfaitement intégrée à son environnement naturel. Reconnaissable à sa couleur rouge, il bénéficie aujourd'hui d'une superbe mise en lumière la nuit, et offre ainsi un spectacle unique.

🌟 Ruynes-en-Margeride

Dominé par sa tour du XII^e siècle, qui abrite le jardin de Saint-Martin, site de l'écomusée de Margeride.

À voir :

Le quartier de la Tour du XII^e siècle et la place Gambetta avec sa fontaine.

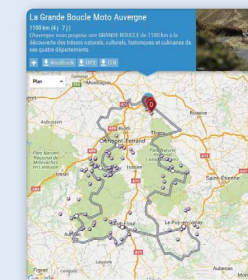
Pour découvrir : circuit "Le Chemin de Ronde" disponible à l'Office de tourisme.

Ecomusée de Margeride : 04 71 23 43 32

Crédits photo : VOLCOM média, CRDTA, F. Cormon, J. Damase, K.H. Daams

🏠 Hébergements

Réservez en ligne vos hébergements sur www.auvergne-moto.fr / rubrique « Mon road-trip »



À chaque étape, saisissez vos dates de séjour, sélectionnez vos hébergements à proximité de la boucle, et réservez-les en ligne.

🍴 Haltes gourmandes

1 Le chalet du Puy Mary - Situé en pleine montagne à 1 589 m d'altitude. Il dispose d'une grande terrasse de 120 couverts. Dans une ambiance de chalet de montagne, le chef cuisinier vous régale de sa cuisine régionale faite à base de produits locaux. Tout est réalisé maison. **Col du Pas de Peyrol - été uniquement - 04 71 20 82 81**

Aita Terra - Ce couple a fait de ce «café gourmand» un havre de paix avec hammam et sauna à réserver! Petite ou grande famille, vous pouvez manger de 12h à 18h. **Le Pradel - Lauvergie - 04 71 20 83 03**

L'auberge d'AiJean - Le chef tire sans doute son inspiration du cadre privilégié de cette belle auberge embrassant le Puy Mary. Menus variés au fil des saisons et du marché - **La Gandillhon - 04 71 20 83 43**

2 Le Jarroussel - Cuisine gastro à prix très abordable. Dégustez produits locaux et nouvelles saveurs au fil des saisons. **Viargues près Murat - 04 71 20 10 69**

4 Buron du col de Prat de Bouc - Au pied du Plomb du Cantal, dans un ancien buron : restauration traditionnelle dans un cadre chaleureux : truffade, viande Salers, pachade, tarte aux myrtilles... **Col de Prat de Bouc - 04 71 73 30 84**

5 Buron de la Combe de la Saure - Site très impressionnant. Le buron avec voûte en encorbellement fut construit au XVI^e siècle. Il a été restauré par son propriétaire, passionné de sa région, et habitant la vallée de Brezons. **Col de la Griffoul, Brezons - 06 32 03 75 59**

Hôtel du Midi - Dans un cadre alliant raffinement et authenticité, la famille Charbonnel vous propose une cuisine tout en délicatesse à base de produits du terroir. **Pierrefort - 04 71 23 30 20**

7 Le Beau Site - Restaurant panoramique avec une vue imprenable sur le viaduc : filet de bœuf de l'Aubrac et sa sauce périgourdine, filet de sandre en écaïles de pommes de terre, cappuccino de mousserons et gambas... **Garabit - 04 71 23 41 46**



2/2
WE Grands cols

